

## Artık çöpler



- Kül
- Çiçek saksıları
- Kadın pedleri
- Ten çoraplar
- Boyalar / cilalar (sadece sertleşmiş olanlar)
- Çakmaklar
- Filmler / fotoğraflar
- Ampuller (cıvasız)
- Kedi kumu
- Süprüntü
- Kemikler
- Tükenmez kalem
- Deri
- Bez parçaları
- Kuru boyalar / keçeli kalemler
- İlaçlar
- Yara bantları
- Plastik ürünler (paket hariç)
- Porselen / seramik (sadece az miktarlarda)
- Jiletler
- İpler
- Oyuncak
- Toz torbası
- Paket köpüğü (kirli)
- Tamponlar
- Duvar kağıtları
- Sargı malzemesi
- Video kasetler
- Muşamba
- Pamuk, kulak çöpü
- Çocuk bezleri
- İzmaritler
- Bayatlamış ekmek

## Biyolojik çöpler



- Balkon bitkileri (saksısız)
- Yumurta kabukları
- Yemek artıkları
- Telve kahve filtreleri
- Balık ve et artıkları (sadece az miktarlarda)
- Sebze ve salata artıkları
- Çimen, çitler ve çalılar (küçültülmüş)
- Saçlar
- Humuslu toprak
- Peynir artıkları
- Gübreye dönüştürülebilen küçük hayvan kumları ve samanları
- Kağıt mendil
- Sallama çay
- Kirli kağıt (mutfak havluları, peçeteler)
- Salam artıkları

*Lütfen sadece çürüeyebilir artıkları biyolojik çöp bidonuna atın.*

*Lütfen biyolojik çöpleri naylon torbalarda atmayın! Lütfen mısır nişastasından vb. yapılmış biyolojik olarak imha edilebilir plastik torbalar kullanmayın!*

*Biyolojik çöpleri gazete kağıdına sarın veya kağıt torbalar kullanın.*

## Sarı kutu



### Plastik paketler

- Yoğurt vs. kapları
- Şampuan ve yemeklik yağ vs. şişeleri
- Makarna / patates cipsi vs. paketleri
- Şekilli çikolata kutuları
- Plastik poşetler (boş)
- Paket köpüğü parçaları
- Paket köpüğü kalıpları
- Yumurta, meyve vs. kaseleri
- Diş macunu vs. tüpleri

### Birden çok malzemeden yapılmış paketler

- Süt ve meyve suyu kutuları
- Hazır çorba paketleri
- Vakumlu kahve paketleri

### Metal paketler

- Alüminyum folyo, kapak ve kaplar
- Kapaklar ve tıkaçlar
- İçecek ve konserve kutuları
- Boş sprey kutuları
- Mayonez şişeleri, hardal şişeleri, diş macunu vs. tüpleri

*Sadece "Grüner Punkt" vs. ibareli paketleri*

*atın! Paketlerin boş olması gerekir, ancak yıkanmasına gerek yoktur.*

## Renklere göre camlar



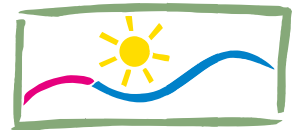
- Boş, tek kullanımlık içecek, sirke ve yağ ve ilaç şişeleri vs.
- Tek kullanımlık konserve, kozmetik, reçel ve hardal kavanozları

*Beyaz, yeşil ve kahverengi kavanozları lütfen cam konteynerlere renklerine göre atın. Diğer renklere göre atılan camları (mavi, kırmızı vb.) yeşil cam konteynerine atılmalıdır!*

## Kağıt



- Kitaplar
- Paket kağıtları
- Katlanır kutular
- Kartonlar
- Kataloglar
- Kağıt torbalar
- Broşürler
- Fotokopi kağıtları
- Gazeteler, dergiler



**Abfallwirtschaft**  
SCHWARZWALD-BAAR-KREIS