

Odpady różne



- popiół
- doniczki
- podpaski higieniczne
- pończochy
- farby / lakiery (tylko zestalone)
- zapalniczki
- błony filmowe / fotografie
- żarówki (bez zawartości rtęci)
- podsypka dla kotów
- zmiotki
- kości
- długopisy
- skóra
- szmaty
- kredki / flamastry
- lekarstwa
- plaster
- przedmioty z tworzywa sztucznego (bez opakowań)
- porcelana / wyroby ceramiczne (tylko w małych ilościach)
- żyłki
- sznurek
- zabawki
- torebki do odkurzaczy
- styropian (zanieczyszczony)
- tampony
- resztki tapet
- materiały opatrunkowe
- kasety wideo
- cerata
- wata, waciki
- pieluchy
- niedopałki papierosów
- stary chleb
- rośliny balkonowe (bez doniczki)
- skorupki jaj

Odpady biologiczne



- resztki jedzenia
- bibułki filtracyjne z fusami po kawie
- resztki ryb i mięsa (tylko w małych ilościach)
- resztki warzyw i sałatek
- ścinki trawy, żywopłatów i krzewów (rozdrobnione)
- włosy
- próchnica (humus)
- resztki serów
- nadająca się do kompostowania podsypka dla małych zwierząt domowych
- ręczniki papierowe
- torebki z herbatą
- zanieczyszczony papier (ścieraczki kuchenne, serwetki)
- resztki wędlin

Do pojemników na odpady biologiczne prosimy wrzucać wyłącznie resztki podlegające rozkładowi.

Odpadów biologicznych nie wkładać do plastikowych torebek! Nie stosować też ulegających biodegradacji torebek syntetycznych wykonanych ze skrobi kukurydzianej itp.!

Zawijać odpady biologiczne w papier gazetowy lub korzystać z torebek papierowych.

Opakowania z tworzyw sztucznych

- kubeczki na jogurt itd.
- butelki na szampon, olej jadalny itd.

Pojemnik Żółty



- opakowania foliowe / torebki na makaron, chipsy ziemniaczane itd.
- wypraski na czekoladki
- plastikowe reklamówki (puste)
- płatki ze styropianu
- wypraski ze styropianu
- miseczki ze styropianu na jajka, owoce itd.
- tubki od pasty do zębów itd.

Opakowanie złożone

- kartony na mleko i soki
- torebki do zup
- opakowania próżniowe na kawę

Opakowania metalowe

- folie, wieczka i miseczki aluminiowe
- pokrywki i kapsle
- puszki na napoje i konserwy
- puste opakowania po aerozolah
- tubki na majonez, musztardę, pastę do zębów itd.

Wrzucać tylko opakowania handlowe

(z "Zielonym Punktem" i inne!)

Opakowania muszą być opróżnione, nie trzeba ich jednak przepłukiwać.

Szkło



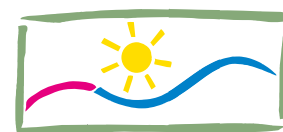
- puste butelki jednorazowego użytku na napoje, ocet, olej, lekarstwa itd.
- słoiki jednorazowego użytku na konserwy, kosmetyki, marmoladę, musztardę itd.

Szkło posortowane według kolorów (białe, zielone i brązowe) wrzucać do kontenerów przeznaczonych na zbiórkę opakowań szklanych. Opakowania szklane innego koloru (niebieskie, czerwone itp.) wrzucać do konteneru na zielone szkło!

Papier



- książki
- papier pakowy
- pudełka składane
- kartony
- katalogi
- torebki papierowe
- prospekty
- papier do pisania i kopiowania
- gazety, czasopisma



Abfallwirtschaft
SCHWARZWALD-BAAR-KREIS