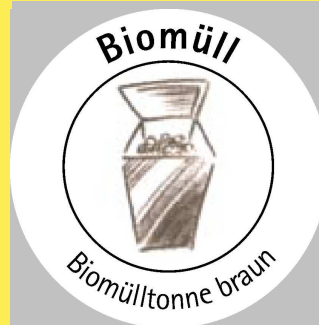


# Welcher Abfall gehört wohin?



- Asche
- Blau-, Thermopapier
- Bleiglas
- Blumentöpfe
- CD-Hüllen
- Damenbinden
- Damenstrümpfe
- Disketten
- Farbbänder
- Farben/Lacke (nur ausgehärtet)
- Feuerzeuge
- Filme/Fotos
- Geschirr
- Glühbirnen
- Katzenstreu
- Kehrlicht
- Knochen
- Kugelschreiber
- Leder
- Lumpen
- Mal- /Filzstifte
- Medikamente
- Musikkassetten
- Papiertaschentücher
- Pflaster
- Plastikgegenstände (keine Verpackungen)
- Porzellan/Keramik (in geringen Mengen)
- Rasierklingen
- Schallplatten
- Schnüre
- Spielzeug
- Staubsaugerbeutel
- Styropor (verschmutzt)
- Tampons
- Tapeten
- Verbandsmaterial
- Videokassetten
- Wachstuch
- Watte, Wattestäbchen
- Windeln
- Zigarettenkippen



- altes Brot
- Balkonpflanzen
- Eierschalen
- Essensreste
- Filtertüten mit Kaffeesatz
- Fischreste
- Fleischreste
- Gemüse- und Salatreste
- Gras-, Hecken- und Strauchschnitt (zerkleinert)
- Haare
- Humuserde
- Käsereste
- kompostierbare Kleintierstreu
- Teebeutel
- verschmutztes Papier (Küchentücher, Servietten)
- Wurstreste

Bitte geben Sie nur verrottbare Abfälle in die Biotonne.

Fisch- und Fleischreste dürfen nur in geringen Mengen (haushaltsüblich) in die Biotonne.

Biomüll bitte nicht in Plastiktüten verpacken! Wickeln Sie den Biomüll in Zeitungspapier oder verwenden Sie Papiertüten.



- KUNSTSTOFFVERPACKUNGEN**
- Becher für Joghurt, Margarine usw.
  - Flaschen für Shampoo, Speiseöl usw.
  - Folien/Tüten für Nudeln, Kartoffelchips usw.
  - Formteile für Pralinen
  - Plastiktragetaschen
  - Styroporflocken
  - Styroporformteile
  - Styroporschalen für Eier, Obst usw.
  - Tuben für Haargel, Zahnpasta

- VERBUNDVERPACKUNGEN**
- Getränkekartons für Milch und Saft
  - Suppentüten
  - Kaffeevakuumverpackungen

- METALLVERPACKUNGEN**
- Alufolie,-deckel, -schalen
  - Deckel und Verschlüsse
  - Getränke- und Konservendosen
  - leere Spraydosen
  - Tuben für Mayonnaise, Senf, Zahnpasta usw.

Nur Verpackungen mit dem Grünen Punkt (außer Styropor) einwerfen! Die Verpackungen müssen leer sein, brauchen aber nicht gespült zu werden.



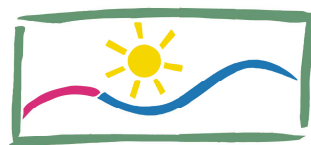
- Einwegflaschen von Essig und Öl, Getränken, Medikamenten usw.
- Einweggläser von Konserven, Kosmetika, Marmeladen, Senf usw.

Weißes, grünes und braunes Behälterglas bitte getrennt nach Farben in die Altglascontainer werfen.

Anders farbige Gläser (blau, rot o.ä.) gehören in den Grünglascontainer!



- Bücher
- Einwickelpapier
- Faltschachteln
- Kartons
- Kataloge
- Papiertüten
- Prospekte
- Schreib- und Kopierpapier
- Zeitungen und Zeitschriften



**Abfallwirtschaft**  
SCHWARZWALD-BAAR-KREIS